



**Chiffres clés  
2016**

**GRTgaz** est l'un des leaders européens du transport de gaz naturel et un expert mondial des réseaux et systèmes de transport gazier. En France, GRTgaz possède et exploite 32 456 km de canalisations enterrées et 28 stations de compression pour acheminer le gaz entre fournisseurs et consommateurs (distributeurs ou industriels directement raccordés au réseau de transport). GRTgaz assure des missions de service public pour garantir la continuité d'alimentation des consommateurs et commercialise des services de transport aux utilisateurs du réseau.

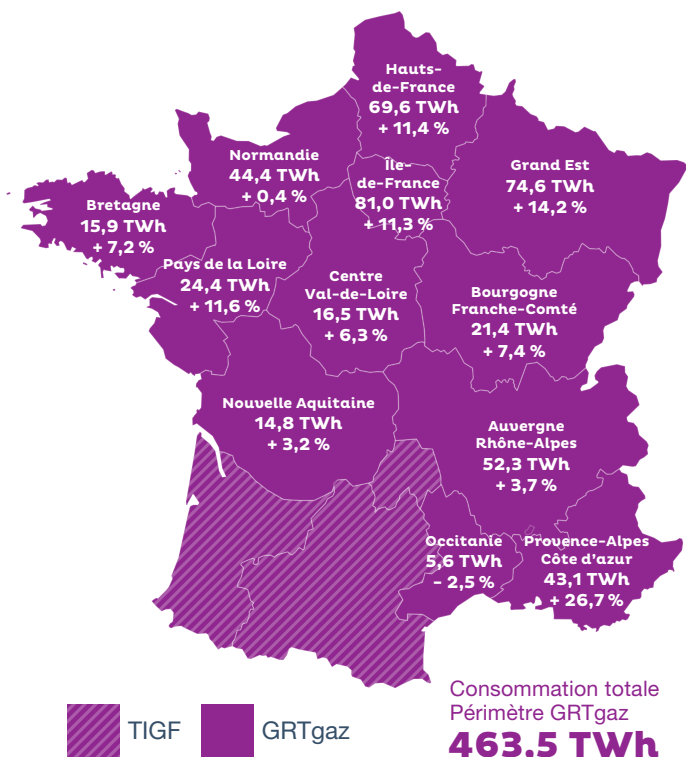
Acteur de la transition énergétique, GRTgaz investit dans des solutions innovantes pour adapter son réseau et concilier compétitivité, sécurité d'approvisionnement et préservation de l'environnement.

[www.grtgaz.com](http://www.grtgaz.com)



## Consommation de gaz dans les régions administratives

En TWh  
2016 vs 2015 en %



## Principaux ouvrages mis en service en 2016

- + Canalisations**
  - \_ Artère du Santerre : 33 km en DN\* 900
  - \_ Arc de Dierrey : mise en service du tronçon Dierrey-Voisines 120 km en DN\* 1200
- + Stations d'interconnexion**
  - \_ Voisines (52)
  - \_ Méry-sur-Cher (18)
- + Raccordement** de la distribution publique de Villers-Faucon (80)

\* Diamètre Nominal

# + Le réseau

## Canalisations

Longueur totale  
**32 456 km**

Réseau principal  
**7 477 km**

Réseau régional  
**24 979 km**

Diamètre minimal  
**DN 80 mm**

Diamètre maximal  
**DN 1200 mm**

## Pression du réseau

**74 %** du réseau  
de transport est exploité  
à une pression maximale de  
**67,7 bar**

Pression maximale du réseau :  
**95 bar**

Pression minimale du réseau :  
**16 bar**

## Odorisation

**26** installations  
d'odorisation (injection THT  
+ contrôle) sur **19 sites** dont  
6 sites exploités par GRTgaz

**31** sites de contrôle  
d'odorisation sur le réseau  
dont 29 sites exploités par  
GRTgaz

## Postes

Postes de livraison

**3 391** postes de distribution publique

**1 016** postes consommateurs industriels

Postes de pré-détente

**783**

Postes de sectionnement/coupure

**4 833**

## Compression

**28** stations  
de compression

Puissance installée totale  
(élec/gaz) :

**616 MW**

dont

Electro  
**297 MW**  
(32 machines)

Turbo  
**316 MW**  
(46 machines)

Moto  
**5 MW**  
(5 machines)

## Quantités de gaz naturel consommées

Consommations sur les zones de GRTgaz <sup>4</sup>	2016	2015	2016 / 2015
Clients directs	179,8 TWh	154,6 TWh	+ 16,3 %
Distrib. publiques brut	283,7 TWh	266,7 TWh	+ 6,4 %
Distrib. publiques corrigé du climat	277,6 TWh	278,4 TWh	- 0,3 %
Total brut	463,5 TWh	421,3 TWh	+ 9,9 %
Total corrigé du climat	457,4 TWh	433,1 TWh	+ 5,7 %

4 - Hors activités de maintenance et autoconsommation du réseau GRTgaz.

## Consommation des clients industriels

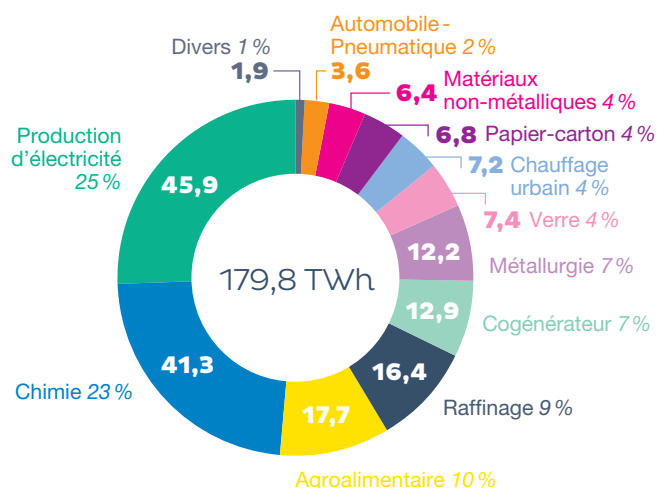
**179,8 TWh**

**+ 16,3 %**

Par rapport à 2015

### Répartition des consommations des clients industriels en 2016

(En TWh, toutes régions, secteurs d'activité en %)



# Quantités de gaz naturel transportées

Données brutes, i.e. non corrigées du climat

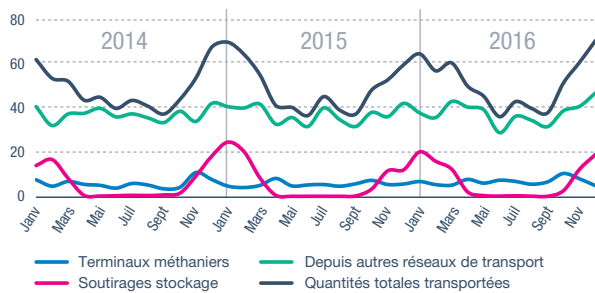
Les quantités de gaz naturel transportées par GRTgaz se calculent :

- soit comme somme des entrées sur le réseau (terminaux méthaniens, autres réseaux de transport, soutirages des stockages),
- soit comme somme des sorties du réseau (autres réseaux de transport, consommations, injections dans les stockages).

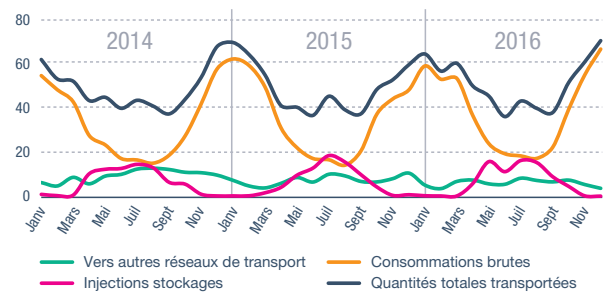
Période	Entrées sur le réseau de GRTgaz			Sorties du réseau de GRTgaz			Quantités totales transportées
	Terminaux méthaniens	Depuis autres réseaux de transport	Soutirages stockages	Vers autres réseaux de transport	Consommations <sup>(3)</sup>	Injections stockages	
2016	79,5 TWh	452,9 TWh	84,7 TWh	72,7 TWh	465,3 TWh	79,1 TWh	617,1 TWh
2015	64,9 TWh	444,4 TWh	80,7 TWh	88,4 TWh	423,2 TWh	78,3 TWh	589,9 TWh
2016 / 2015	+ 22,4 %	+ 1,9 %	+ 5,0 %	- 17,8 %	+ 9,9 %	+ 1,1 %	+ 4,6 %

3- Il s'agit des quantités consommées par les gros consommateurs raccordés directement au réseau de GRTgaz, par les consommateurs raccordés aux réseaux de distribution publique alimentés par GRTgaz et par GRTgaz lui-même pour ses propres besoins, notamment le fonctionnement de ses stations de compression.

## Entrées sur le réseau GRTgaz



## Sorties du réseau GRTgaz



## La sécurité des canalisations

### + Surveillance

- \_ Réseau visible par la route : de 1 fois/semaine à 1 fois/mois
- \_ Réseau visible par avion : 1 à 2 fois/mois
- \_ Réseau visible uniquement à pied : 1 fois/an

### + Maîtrise des travaux tiers

- \_ Nombre de DT<sup>1</sup> + DICT<sup>2</sup> reçues et traitées par GRTgaz en 2016 : **76 082**
- \_ Nombre de DT + DICT concernant GRTgaz : **69 960**

1- Déclaration de projet de Travaux

2- Déclaration d'Intention de Commencement de Travaux

### Incidents dus à des travaux tiers :

**9** en 2014 / **7** en 2015 / **4** en 2016

## Nouveaux usages du gaz

**1,4 million de tonnes de CO<sub>2</sub>** évitées par les conversions de sites industriels du fioul vers le gaz

**82 000 tonnes de CO<sub>2</sub>** évitées par la mobilité gaz

**44 800 tonnes de CO<sub>2</sub>** évitées par l'utilisation de gaz renouvelable

Soit une contribution équivalente à celle de plus de **8 000 éoliennes de 2 MW** dans le mix électrique français (mix 2015).



## Clients

**131** clients expéditeurs  
à fin 2016

**19** gestionnaires de réseau  
de distribution raccordés

**764** clients industriels  
actifs en 2016 dont 13 centrales  
de production d'électricité  
consommant du gaz naturel à  
fin 2016



## Échanges sur le marché français

**906 TWh**

échangés aux Points d'Échange  
de Gaz (PEG Nord et TRS)



## Résultats financiers 2016

Données consolidées normes IFRS

Chiffre d'affaires **1993 M€**

EBITDA **1159 M€**

Résultat net récurrent **384 M€**



## Ressources humaines

**2 916** salariés  
GRTgaz France  
au 31/12/2016

**2 274** Hommes

**642** Femmes

dont ..... Exécution ..... Maîtrise ..... Cadres  
352 1388 1176



## Santé-sécurité au travail

Taux de  
fréquence : **0,7**

Indice de  
fréquence élargi : **8,3**

Taux de  
gravité : **0,02**

Taux de fréquence  
entreprises extérieures  
en prestation pour GRTgaz : **4,8**



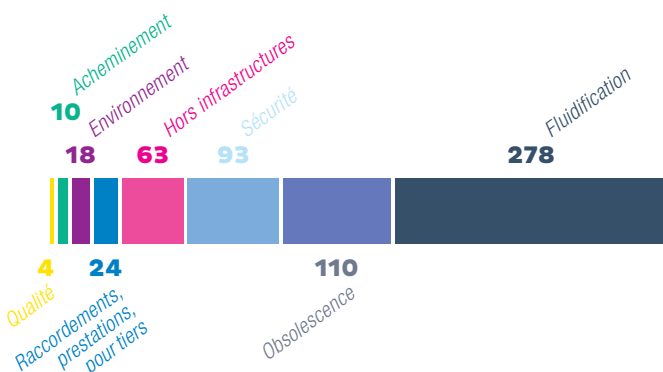
## Investissements 2016

**600 M€**

**304 M€**  
pour la maintenance  
des installations

**296 M€**  
pour le développement  
des installations

Répartition par finalité  
des investissements  
(En M€)



Connecter les énergies d'avenir



Flashez  
ce QRcode  
pour retrouver  
les chiffres  
en ligne !

Siège social  
Immeuble Bora  
6, rue Raoul Nordling  
92270 Bois-Colombes  
Tél. : 01 55 66 44 00

[grtgaz.com](http://grtgaz.com)  
[opendata.grtgaz.com](http://opendata.grtgaz.com)

ISO 9001  
ISO 14001  
ISO 50001  
BUREAU VERITAS  
Certification

