



L'ESSENTIEL

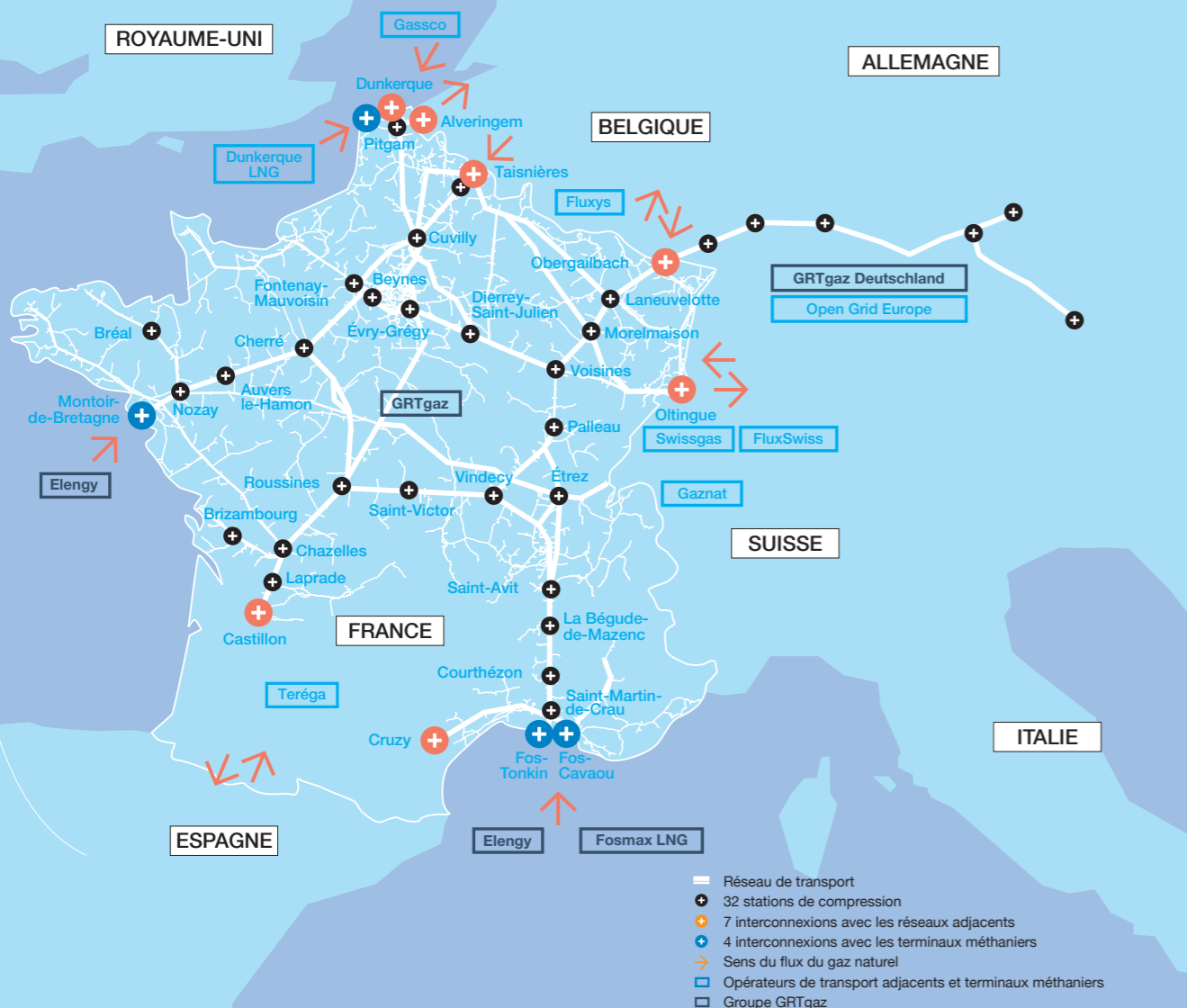
GRTgaz acteur de la transition énergétique

2020



RÉSEAUX DE TRANSPORT DE GAZ

De l'Atlantique à l'Est de l'Allemagne en passant par la Méditerranée, les infrastructures du groupe GRTgaz donnent accès à l'énergie gaz, au cœur de l'Europe, quelle que soit sa forme ou sa provenance.



FAVORISER LE DÉVELOPPEMENT DES GAZ RENOUVELABLES

95% des consommations nationales de gaz naturel transitent par GRTgaz qui développe, entretient et exploite 85% du réseau de transport gazier français.

Ses infrastructures résilientes et interconnectées alimentent distributeurs de gaz, industriels et centrales de production d'électricité. GRTgaz est un acteur majeur de la sécurité énergétique des territoires. Dans un contexte de transition énergétique, GRTgaz place la neutralité carbone au cœur de sa stratégie de long terme et inscrit sa responsabilité sociale et environnementale au centre de son modèle d'affaires. Avec l'ensemble de ses parties prenantes, GRTgaz agit tous les jours sur le terrain en faveur du développement des gaz renouvelables et de la transition énergétique des territoires.

Assurer la fiabilité et la performance du système énergétique

GAZODUCS

Un réseau connecté, ouvert et fiable, au cœur de l'Europe

Avec plus de 32 500 km de canalisations haute pression en France, GRTgaz est relié aux réseaux de transport norvégien, belge, allemand, suisse, italien (via la Suisse) et espagnol (via le réseau de Teréga), mais aussi à 14 stockages souterrains et 4 terminaux méthaniers sur les façades maritimes françaises. Fort de ce réseau, GRTgaz propose des prestations d'acheminement et de raccordement et donne accès à des sources de gaz diversifiées et performantes pour la compétitivité du prix du gaz. Il accueille désormais également le biométhane produit localement, notamment à partir de matières issues d'exploitations agricoles, et soutient le développement de nouvelles filières de gaz renouvelables et bas carbone (pyrogazéification, gazéification hydrothermale) permettant de valoriser d'autres types de déchets ou les excédents de production d'électricité via l'hydrogène (*Power to Gas*).

STATIONS DE COMPRESSION

Un réseau puissant et efficace

Tous les 150 à 200 km, des stations de compression redonnent de la pression au gaz

qui transite dans les canalisations. Elles sont toutes équipées de systèmes de mesure, de contrôle et de sécurité.

DISPATCHING NATIONAL

Un réseau qui garantit un approvisionnement en continu

Le dispatching national, appuyé par des centres de surveillance régionaux, pilote 24h/24 et 7j/7 les flux de gaz et contrôle les principaux organes qui composent le réseau de transport, pour garantir la continuité d'acheminement.

SÉCURITÉ INDUSTRIELLE

Un réseau sous haute surveillance

Le réseau fait l'objet d'une surveillance continue sur le terrain, par voies pédestres, aériennes (avions, hélicoptères, drones), en voiture et même à distance depuis des centres de surveillance régionaux. Cette surveillance vise à contrôler l'intégrité des canalisations qui peuvent être endommagées, par exemple, à la suite de mouvements de terrain. Pour prévenir le risque lié aux chantiers de terrassement, GRTgaz balise le tracé de ses canalisations, informe les riverains et tient des réunions pour rappeler les obligations de déclarations de

projets de travaux (DT)*. GRTgaz accompagne systématiquement sur le terrain les entreprises ayant déclaré leur intention de les commencer (DICT).

BORNES ET BALISES

Un réseau discret

Les gazoducs souterrains acheminent le gaz en grande quantité en traversant de nombreux territoires, essentiellement en milieu rural, dans le respect de l'environnement des riverains, des activités locales, des paysages et de la biodiversité. Leur implantation est signalée par des bornes et balises jaunes installées en surface.

TERMINAUX MÉTHANIERES

Regazéification du GNL

Les terminaux méthaniers sont des installations qui permettent de regazéifier du gaz naturel liquéfié (GNL) transporté par voie maritime par les expéditeurs depuis les zones de production. Revenu à l'état gazeux, le gaz naturel est ensuite odorisé avant d'être injecté dans le réseau de transport.

* Pour déclarer vos projets de travaux, rendez-vous sur : www.reseaux-et-canalisation.gouv.fr



701 TWh

Quantité de gaz naturel transportée.



1 500

experts et techniciens opérationnels assurent au quotidien toutes les actions nécessaires à la fiabilité et à la performance du réseau.

Assurer continuité de service et solutions adaptées à tous ses clients

EXPÉDITEURS

Fournisseurs ou traders d'énergie sous contrat d'acheminement

Ils utilisent les services de GRTgaz pour alimenter les clients consommateurs raccordés aux réseaux de transport et de distribution ou pour le transit de gaz vers les pays voisins. Ils sont en attente d'offres et services simplifiés et adaptés, de données fiables et d'impact travaux minimal.



DISTRIBUTEURS

Gestionnaires de réseaux ou entreprises locales de distribution sous contrat de raccordement et d'interface

Ils utilisent le réseau de GRTgaz pour alimenter des consommateurs industriels ou particuliers raccordés aux réseaux de distribution et qui absorbent 60 % de la consommation du gaz en France. Non seulement clients de GRTgaz, ils sont aussi des opérateurs adjacents et veillent à ce titre avec GRTgaz à ce que le gaz et les données de comptage circulent bien entre eux.



INDUSTRIELS

Consommateurs industriels sous contrat de raccordement

Ce sont des industriels de tous secteurs d'activité, comme l'agroalimentaire, la chimie, la papeterie ou encore la verrerie, mais également **les centrales de production d'électricité** qui consomment du gaz pour produire de l'électricité. L'industrie représente à elle seule 40 % du gaz consommé en France. GRTgaz met en place un interlocuteur commercial dédié aux différents sites industriels, qui les accompagne dans l'optimisation de la performance de leurs installations et dans leurs projets de développement et de conversion au gaz pour leurs usages industriels et de mobilité.



PRODUCTEURS DE GAZ

Industriels ou agriculteurs sous contrat de raccordement et d'injection

Ils produisent du biométhane à partir de leurs déchets ou des matières fermentescibles issues des exploitations agricoles et l'injectent sur notre réseau. GRTgaz les accompagne dans la réalisation de leur projet d'injection et pour que leur installation soit performante au meilleur coût.



Une activité régulée

GRTgaz exerce son activité dans un cadre régulé, de manière transparente et non discriminatoire vis-à-vis de ses clients. La Commission de régulation de l'énergie (CRE) fixe les tarifs publics d'utilisation des réseaux, encadre ses investissements et vérifie la qualité du service rendu. Aujourd'hui, pour un particulier se chauffant au gaz, la part réservée à l'activité « transport » représente 8 % en moyenne de la facture finale.



98 %

des clients ont une bonne image de GRTgaz et sont satisfaits.

Résultats du baromètre satisfaction client portant sur la période de mi-2018 à mi-2019

Les principaux secteurs industriels consommateurs de gaz sont : la chimie et le pétrole, la production d'électricité, l'agroalimentaire, le raffinage, les cogénérateurs, la métallurgie, le verre, les matériaux non métalliques, le chauffage urbain, le papier carton, l'automobile et les pneumatiques...

Nouer des relations pérennes avec toutes ses parties prenantes

CONCERTATION GAZ

À l'écoute des acteurs du marché pour une offre de produits et services au plus près des besoins

Un dispositif de concertation avec l'ensemble des acteurs de la chaîne gazière (traders, clients expéditeurs, clients industriels, producteurs d'électricité à partir de gaz, opérateurs d'infrastructures adjacentes et pouvoirs publics) renforce la démarche, développée depuis de nombreuses années déjà, d'écoute et de co-construction avec nos clients. Il contribue également à un meilleur service et facilite les échanges transfrontaliers.

DIALOGUE AVEC LES ACTEURS LOCAUX

Intégration et acceptabilité des ouvrages à l'échelle des territoires

Pour répondre aux besoins du marché et renforcer la sécurité d'approvisionnement, GRTgaz est amené à adapter son réseau. Certains chantiers ont des impacts sur les territoires, aussi GRTgaz veille à obtenir l'avis des parties prenantes (collectivités, entreprises, riverains et société civile) avant de réaliser les ouvrages, pour une meilleure intégration et acceptabilité des projets. Cette dernière passe aussi par la démarche ERC (éviter, réduire, compenser) et par une politique de coopération étroite menée par les Délégations Territoriales de GRTgaz avec les collectivités territoriales et l'ensemble des acteurs locaux, qu'ils soient industriels, agriculteurs, organismes de recherche et de formation ou encore chambres consulaires.


POLITIQUE D'ACHATS RESPONSABLES

En 2019, GRTgaz a réalisé 600 M€ d'achats en France, dont 200 M€ à des PME et 1,5 M€ au secteur protégé et adapté. L'entreprise veille, en relation avec les acteurs des territoires, à maximiser les retombées locales de ses activités. GRTgaz est signataire de la charte de la relation des fournisseurs responsables. À ce titre, l'entreprise s'engage à respecter les délais de paiement, notamment auprès des petites structures.

LE CONSEIL DES PARTIES PRENANTES

Intégration des perceptions et attentes de la société civile

Un conseil des parties prenantes, constitué de neuf personnalités qualifiées issues du monde de l'agriculture, de l'industrie, de l'environnement, de l'innovation et des sciences sociales, apporte son éclairage à la direction générale de GRTgaz sur les problématiques de transformation de l'entreprise et de la société. Mis en place en 2016, il se tient trois fois par an.

Une initiative 







80%*

de décideurs considèrent que le gaz renouvelable a un rôle dans la transition énergétique.



7,7/10

C'est la note moyenne attribuée par nos fournisseurs pour mesurer leur satisfaction.

* Source baromètre notoriété/image décideurs, décembre 2019

Assumer sa pleine responsabilité sociale et sociétale

POLITIQUE SOCIALE

Conjuguer bien-être et performance, et agir ensemble pour la qualité de vie au travail de tous

Égalité des chances, promotion de la diversité, développement des carrières et écoute des salariés : la politique sociale de l'entreprise vise à permettre à chacun d'être lui-même et d'exprimer son plein potentiel dans un climat positif. Cette politique mêle dialogue, bienveillance, soutien, formation et créativité.

EXEMPLARITÉ ENVIRONNEMENTALE

Œuvrer pour le climat et l'environnement

Les engagements de GRTgaz pour la maîtrise de son empreinte carbone (réduction de ses émissions de méthane, conversion au gaz naturel véhicules lors des renouvellements de sa flotte de véhicules éligibles), pour la valorisation des déchets générés par ses chantiers ou pour la protection de la biodiversité sont définis dans son projet d'entreprise et sa charte RSE.

TRANSITION ÉNERGÉTIQUE DES TERRITOIRES

Au plus près des décideurs locaux

Trois missions clés pour les quatre délégations territoriales de GRTgaz : accompagner les décideurs locaux dans leur exercice de planification énergétique ; valoriser les atouts du gaz et la flexibilité du système gazier dans une approche multi-énergies ; et accompagner une transition écologique vertueuse au service des territoires. À cet effet, l'entreprise met à disposition des données (open data) et réalise des études prospectives en lien avec le déploiement des gaz renouvelables et des nouveaux usages (stations d'avitaillement GNV/bioGNV, par exemple).

« Que ce soit le développement des gaz renouvelables, l'avenir de l'hydrogène, la mobilité propre et accessible à tous, la décarbonation de notre industrie ou encore la préservation de la biodiversité, sur tous ces sujets et bien d'autres, les gaziers ont leur mot à dire. »

CONVERSIONS INDUSTRIELLES

Accompagner les projets de développement et de conversion au gaz

GRTgaz place le chemin vers la neutralité carbone au cœur de sa stratégie de long terme. L'entreprise accompagne ses clients et les acteurs des territoires dans la prise en compte de ces opportunités pour l'atteinte de leurs objectifs de transition énergétique, de traitement des déchets ou de solutions de mobilité propre. Toutes les équipes se mobilisent pour les accompagner au quotidien et les inciter à privilégier le gaz dans leurs usages industriels et de mobilité.

Thierry Trouvé,
Directeur général de GRTgaz



57 %

C'est la réduction des émissions de méthane de GRTgaz entre 2016 et fin 2019.

Les émissions de méthane de GRTgaz représentent moins de 1 % des émissions observées en France.



20 %

du parc de véhicules existant fonctionnera au GNV d'ici à 2020.



42 %

des déchets générés par GRTgaz sont valorisés.



74 %*

de décideurs considèrent que GRTgaz est utile à la transition énergétique.

* Source baromètre notoriété/image décideurs, décembre 2019

Mobiliser les initiatives au service des générations futures

CENTRE DE RECHERCHE INTÉGRÉ RICE

Un acteur majeur de la recherche et de l'innovation
Créé en 2018 et baptisé RICE (Research & Innovation Center for Energy), ce centre regroupe une centaine de chercheurs et experts qui disposent de moyens techniques de pointe. Il coopère avec des organismes de recherche internationaux, participe à plusieurs programmes européens de R&D et conduit une politique d'innovation ouverte et collaborative avec des partenaires publics et privés. RICE réalise des prestations sur-mesure et pilote des programmes qui contribuent à l'excellence opérationnelle, à la sécurité industrielle et à l'émergence de nouvelles filières dans les domaines des gaz renouvelables, du stockage de l'énergie et des réseaux intelligents.

OPEN INNOVATION

Un processus d'innovation participative ouvert à l'externe
GRTgaz conduit des projets avec de grands groupes industriels, organismes de recherche et universités. De plus, avec son dispositif d'appels à projets, l'Open Innovation Factory, elle développe activement ses relations avec les start-up, PME et ETI innovantes. Maintenance, conception, formation, applications de marché... la digitalisation investit tous les domaines. Chaque collaborateur peut également contribuer tout au long de l'année à l'innovation en s'associant à la recherche de solutions via une plateforme collaborative.

BUREAU DE REPRÉSENTATION À BRUXELLES

Au contact des décideurs européens
Le Green Deal est l'un des grands sujets inscrits au programme du bureau. Ce « pacte vert », dont l'ambition est de réconcilier notre économie avec la planète, est structuré autour de dix piliers. Il s'agit pour GRTgaz de soutenir

la place du gaz dans un mix énergétique visant la neutralité carbone en 2050. À partir des projets d'avenir de GRTgaz, le bureau s'attache à mettre en avant la contribution des gaz naturel et renouvelables à la neutralité carbone, en partageant la vision de GRTgaz sur le rôle des infrastructures gazières pour connecter les énergies d'avenir.

ACCOMPAGNEMENT DES COLLECTIVITÉS TERRITORIALES

Une coopération renforcée
GRTgaz met son expertise au service des acteurs locaux pour les accompagner sur les questions de transition écologique avec le développement des gaz renouvelables (méthanisation, gazéification des déchets solides et boues de stations d'épuration, transport d'hydrogène, décarbonation de l'industrie, mobilité propre, etc.). L'objectif est de répondre aux défis énergétiques de manière adaptée aux différents écosystèmes locaux.



72
inventions et 488 brevets dans les domaines du transport, du stockage et de la distribution de gaz.



99,9 %
de disponibilité des données sur Open Data réseaux énergies (Odré).



13
programmes de recherche en cours.



19
partenariats noués par l'Open Innovation depuis 2016 afin de breveter, développer et tester les solutions sélectionnées.

Contribuer au développement des gaz renouvelables et tendre vers la neutralité carbone

ÉCONOMIE CIRCULAIRE ET ÉNERGIES DES TERRITOIRES

La nouvelle énergie des territoires

Pyrogazéification

La pyrogazéification permet de traiter des déchets solides aujourd'hui peu ou mal valorisés comme les plastiques, les bois usés, les pneus ou encore les combustibles solides de récupération. Elle consiste à chauffer ces déchets à très haute température (entre 800 et 1500 °C), avec peu d'oxygène, sans combustion, afin de décomposer la matière en différentes molécules gazeuses.



Méthanisation

La méthanisation permet de valoriser des matières organiques comme les effluents d'élevage, les déchets verts, les résidus de culture ou encore les biodéchets des ménages. Elle consiste en une dégradation de la matière organique en l'absence d'oxygène. Ce procédé produit un gaz renouvelable, le biogaz, qui peut être injecté dans le réseau après épuration, et un résidu substituable aux engrais chimiques : le digestat.



Gazéification hydrothermale

La gazéification hydrothermale permet de traiter des déchets et résidus de biomasses liquides comme les boues de station d'épuration, les effluents d'activités industrielles (papeterie, agroalimentaire, etc.), les effluents d'élevage ou encore les digestats issus de la méthanisation. Elle consiste à chauffer à haute pression (250 à 300 bars) et à haute température (entre 400 et 700 °C) la biomasse liquide. La réaction chimique de ce procédé permet de convertir le carbone contenu dans la biomasse en gaz renouvelable riche en méthane.

Hydrogène

Une part à venir significative dans le mix gazier
GRTgaz prépare les conditions de l'injection d'un volume significatif d'hydrogène dans les réseaux de gaz, avec des coûts limités d'adaptation. Un réseau reliant les différentes vallées européennes de l'hydrogène pourrait également atteindre 6800 km dès 2030 et 23000 km en 2040. Ce réseau serait alors constitué à 75 % de canalisations existantes de gaz naturel converties et complété par 25 % de nouvelles canalisations hydrogène. Début 2020, GRTgaz a réalisé avec succès les premières injections d'hydrogène produit par Jupiter 1000, le premier démonstrateur de *Power to Gas** à l'échelle industrielle, situé à Fos-sur-Mer.



100 %
de gaz renouvelable en 2050*.

20 %
de gaz renouvelable à l'horizon 2030**.

* Un mix de gaz 100 % renouvelable en 2050 ?, étude ADEME, GRDF, GRTgaz
** Objectif de la Loi de Transition énergétique de 2015

MOBILITÉ GAZ

De nouveaux carburants écologiques et compétitifs

Le gaz naturel véhicule (GNV) et le bioGNV font un excellent carburant sous forme comprimée ou liquéfiée. Une solution efficace aux problématiques de réduction des émissions de gaz à effet de serre et d'amélioration de la qualité de l'air en zones urbaines. Basés sur une technologie mature et sur une offre véhicule qui s'élargit notamment sur le segment des poids lourds, des bus et des cars, c'est aussi

une solution compétitive et flexible pour tous les gestionnaires de flottes. Membre actif de la filière mobilité gaz, GRTgaz contribue à l'émergence de ces carburants alternatifs en favorisant le développement des infrastructures nécessaires.

INDUSTRIE

L'enjeu de la décarbonation

Les clients industriels de GRTgaz ont la volonté de concilier performance économique et

performance environnementale. À leurs côtés pour travailler sur l'efficacité énergétique et la décarbonation de leurs process, GRTgaz propose des solutions en ligne avec les logiques d'économie circulaire et de relocalisation.

* Le *Power to Gas* permet de transformer l'électricité non consommée, notamment les excédents produits par les énergies intermittentes comme l'éolien ou le solaire, pour produire de l'hydrogène par électrolyse de l'eau.

Rayonner avec ses filiales

ELENGY

Leader des terminaux méthaniers en Europe

Expert du Gaz Naturel Liquéfié (GNL), Elengy exploite les trois terminaux méthaniers régulés en France, Montoir-de-Bretagne sur la façade atlantique, Fos Cavaou et Fos Tonkin en Méditerranée. Portes d'entrée du GNL en Europe, ces trois sites offrent au marché une flexibilité optimale pour le déchargement ou le chargement de tout type de méthanier, le transbordement entre méthaniers, le chargement de camions-citernes en GNL ou encore la regazéification du GNL pour l'injecter dans le réseau de transport. Avec le GNL, solution disponible à moindre coût, Elengy contribue à la transition énergétique des industriels, transporteurs, fournisseurs d'énergie, qui s'engagent pour diminuer leur empreinte environnementale. Et Elengy fait évoluer ses services pour développer les usages du GNL et proposer une offre neutre en carbone à l'horizon 2050.

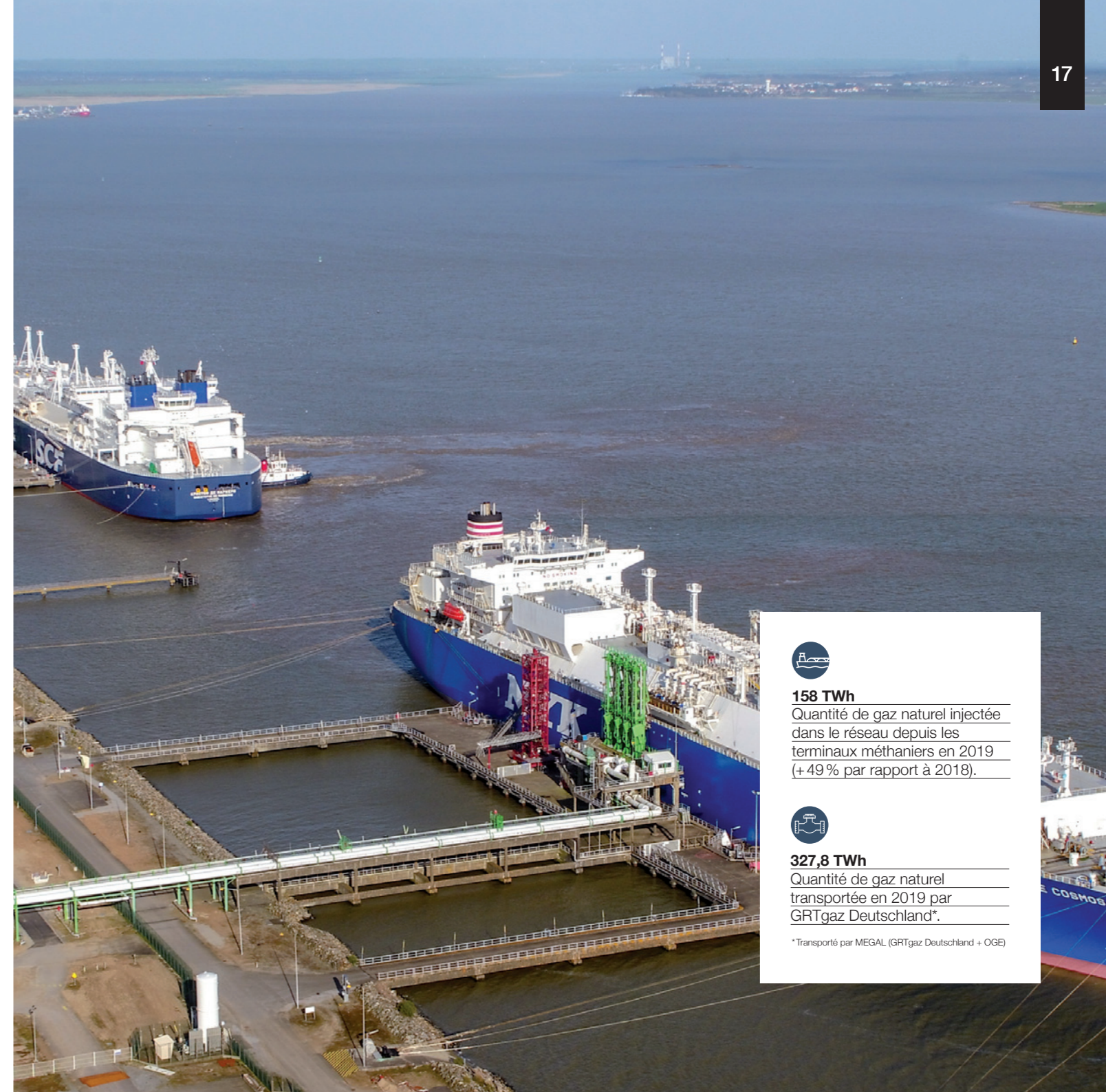
GRTgaz DEUTSCHLAND

Connecter les énergies d'avenir : une vision relayée par notre filiale allemande

La filiale GRTgaz Deutschland opère le gazoduc MEGAL, qui prolonge le réseau de GRTgaz en Allemagne tout en reliant celle-ci à la République tchèque et à l'Autriche. Cette artère de haute capacité qui traverse l'Allemagne d'est en ouest assure un rôle majeur d'acheminement de gaz vers la France. Les importants volumes transportés contribuent à la sécurité d'approvisionnement des deux pays. GRTgaz Deutschland contribue également à la transition énergétique et au développement d'un transport de gaz décarboné, en coopérant avec les autres gestionnaires de réseaux de transport allemands pour la construction d'une infrastructure de transport destinée à l'hydrogène et aux gaz verts.

Une appli dédiée aux réseaux gaziers

Avec son application web « appygas », qui visualise en temps quasi réel les informations clés des réseaux gaziers en Europe, la start-up entrepreneuriale de GRTgaz Deutschland a créé une plateforme digitale innovante satisfaisant aux exigences de transparence des données spécifiques à notre branche.



158 TWh

Quantité de gaz naturel injectée dans le réseau depuis les terminaux méthaniers en 2019 (+49% par rapport à 2018).



327,8 TWh

Quantité de gaz naturel transportée en 2019 par GRTgaz Deutschland*.

*Transporté par MEGAL (GRTgaz Deutschland + OGE)

Chiffres clés 2019 : Périmètre groupe GRTgaz

RÉSULTATS FINANCIERS

Données financières



2 275 M€
de chiffre d'affaires

1 246 M€
EBITDA

353 M€
Résultat net récurrent



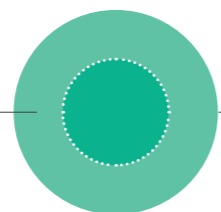
439 M€
d'investissement

LE RÉSEAU

Canalisations
au 31 décembre 2019

33 688 km
Longueur totale
du réseau

Diamètre
minimal :
80 mm



Diamètre
maximal :
1 200 mm

Compression



32
stations de
compression

RESSOURCES HUMAINES



3 427*
salariés

2 627 hommes 800 femmes

* Dont 369 salariés Elengy et 36 salariés GRTgaz Deutschland

Périmètre GRTgaz France

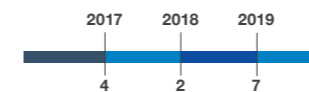
LA SÉCURITÉ DES CANALISATIONS

Maîtrise
des travaux tiers*

90 400
déclarations de projet
et d'intention de commencement
de travaux reçues et traitées par
GRTgaz

83 700
Déclarations de projet
et d'intention de commencement
de travaux concernant GRTgaz

Incidents dus
à des travaux tiers :



* Travaux tiers = travaux à proximité des ouvrages de GRTgaz

CLIENTS



733

clients industriels
actifs en 2019, dont 13 centrales de
production d'électricité consommant
du gaz naturel à fin 2019

158

clients expéditeurs
à fin 2019

19

gestionnaires
de réseau
de distribution raccordés

SANTÉ-SÉCURITÉ AU TRAVAIL (2019)

0,9
Taux de
fréquence

0,04
Taux
de gravité



OPEN DATA

26 Jeux de données

GRTgaz disponibles à l'externe

30 894 téléchargements

CONSOMMATION DE GAZ

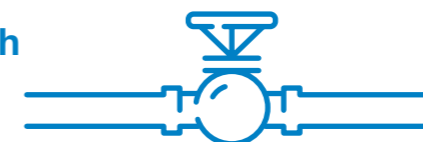
451 TWh*

en 2019 (+2% par rapport à 2018)

* Consommation totale périmètre GRTgaz

QUANTITÉS DE GAZ NATUREL TRANSPORTÉES

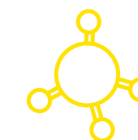
701 TWh
en 2019



ÉCHANGES SUR LE MARCHÉ FRANÇAIS

936 TWh

échangés aux Points d'Échange de Gaz



Nous contacter

SIÈGE SOCIAL

Immeuble Bora
6 rue Raoul-Nordling
92270 Bois-Colombes Cedex
Tél. 01 55 66 40 00

DIRECTION DES ACHATS APPROVISIONNEMENT, LOGISTIQUE

Immeuble Clever
7 rue du 19-Mars-1962
92322 Gennevilliers Cedex
Tél. 01 56 04 01 00

TERRITOIRE VAL DE SEINE

2 rue Pierre-Timbaud
92238 Gennevilliers Cedex
Tél. 01 40 85 20 77

TERRITOIRE CENTRE ATLANTIQUE

10 quai Émile-Cormerais
BP 70252
44818 Saint-Herblain

TERRITOIRE RHÔNE MÉDITERRANÉE

Site OXAYA
10 rue Pierre-Sémard, CS 50 329
69363 Lyon Cedex 07
Tél. 04 78 65 59 90

TERRITOIRE NORD EST

24 quai Sainte-Catherine
54000 Nancy
Tél. 03 83 85 35 52

